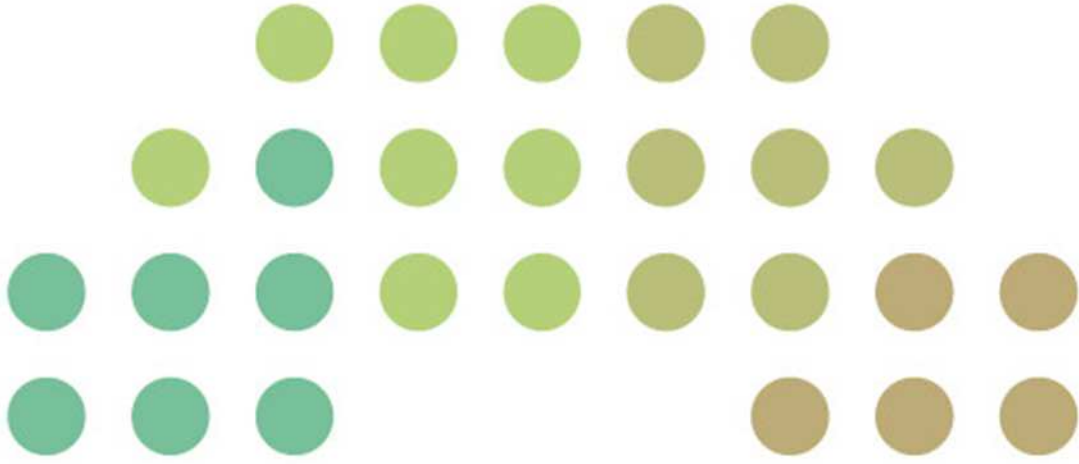


# agriclose



## Sobre el programa LIFE



El programa LIFE és l'instrument de finançament de la UE per al medi ambient i l'acció climàtica.

L'objectiu general de LIFE és contribuir a la implementació, actualització i desenvolupament de la política i legislació mediambiental i climàtica de la UE mitjançant el cofinançament de projectes amb valor afegit europeu.

Més informació a: <http://ec.europa.eu/environment/life/>

# AGRICLOSE: DADES BÀSIQUES



 <p>Generalitat de Catalunya <b>Departament d'Agricultura, Ramaderia, Pesca i Alimentació</b> (Coordinador)</p>
 <p><b>CSIC</b> CONSEJO SUPERIOR DE INVESTIGACIONES CIENTÍFICAS</p>
 <p><b>IRTA</b> RECERCA   TECNOLOGIA AGROALIMENTÀRIES</p>
 <p><b>fMB</b></p>
 <p>Fundació <b>MAS BADIA</b> Estació Experimental Agrícola</p>
 <p><b>ERSAF</b> ENTE REGIONALE PER I SERVIZI ALL'AGRICOLTURA E ALLE FORESTE</p>
 <p>UNIVERSITÀ DEGLI STUDI DI TORINO</p>

<b>Pressupost</b>	<b>2,203,843 Euros</b> (Contribució UE – 60%)
<b>Duració</b>	<b>4 anys</b>  <b>02/07/2018 - 01/07/2022</b>
<b>Sector</b>	<b>Eficiència dels recursos</b>



# AGRICLOSE: CONTINGUT



## OBJECTIUS PRINCIPALS:

Apropar la gestió de les granges i de les parcel·les agrícoles, especialment en aquelles zones on n'hi ha un gran nombre.

Poder adobar mitjançant els subproductes que venen del tractament de les dejeccions ramaderes (separadors i digestors anaeròbics).



# AGRICLOSE: CONTINGUT



## COM S'ACONSEGUIRÀ:

Augmentar les hectàrees on s'està aplicant els subproductes procedents del tractament dels purins, gràcies a la seva aplicació en els fruiters.

Se'n garantirà una aplicació segura des del punt de vista agronòmic, sanitari, mediambiental, i econòmic.



# AGRICLOSE: CONTINGUT



## COM S'ACONSEGUIRÀ:

S'adaptarà els equips d'aplicació a les condicions de les plantacions de fruiters:

- Equips de fertirrigació per a aplicar la fracció líquida dels purins.
- Cisternes que incorporen l'última tecnologia per a aplicar digerit.
- Remolc escampador que incorpora l'última tecnologia per a aplicar la fracció sòlida del purí.



# AGRICLOSE: CONTINGUT



## COM S'ACONSEGUIRÀ:

Noves formes d'adobar els cultius extensius com el blat de moro i els cereals d'hivern:

-Aplicació del digerit a la cobertora.

-Aplicació de la fracció líquida del purí a través del reg (fertirrigació) per a abonar el blat de moro. Es dosificarà automàticament per a adaptar-ne la quantitat que se n'aplica al seu contingut de nutrients.



# AGRICLOSE: CONTINGUT



## COM S'ACONSEGUIRÀ:

Establir la forma en què les granges puguin fer-se el seu propi compost a partir de la fracció sòlida dels purins juntament amb altres materials que puguin trobar al voltant de la granja.





# AGRICLOSE: CONTINGUT

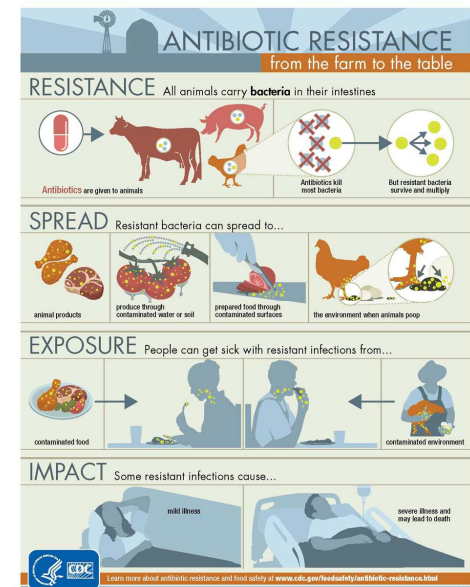


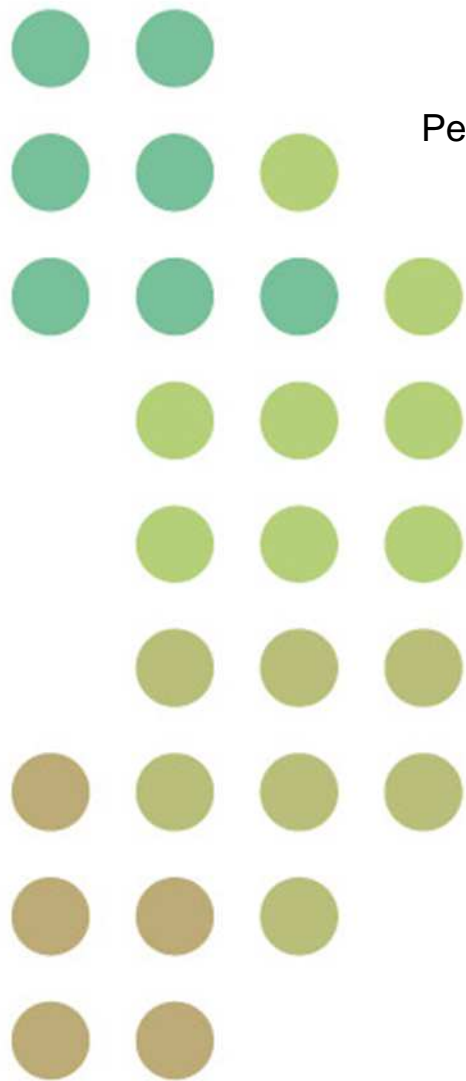
## COM S'ACONSEGUIRÀ:

Seguiment ambiental dels adobatges proposats per a garantir la qualitat dels sòls i de les aigües.

A més, tots els adobatges estaran enfocats a mantenir i a millorar la qualitat del sòl (introduir la sembra directa al blat de moro).

S'estudiarà la transmissió de bacteris resistents als antibiòtics a través dels adobatges que promourà el projecte. Se n'obtindrà informació i es contribuirà a solucionar aquesta amenaça global.





Per a més informació: <http://ruralcat.gencat.cat/web/guest/oficina-de-fertilizacio>



**agriclose**



[www.agriclose.eu](http://www.agriclose.eu)